

Aviso de Ciclón Tropical en el Océano Pacífico

No. Aviso: 03

Ciudad de México a 04 de Octubre del 2017.

Emisión: 10:15h

Servicio Meteorológico Nacional, fuente oficial del Gobierno de México, emite el siguiente aviso:

Síntesis: TORMENTA TROPICAL RAMÓN MUY CERCA DE LAS COSTAS DE OAXACA

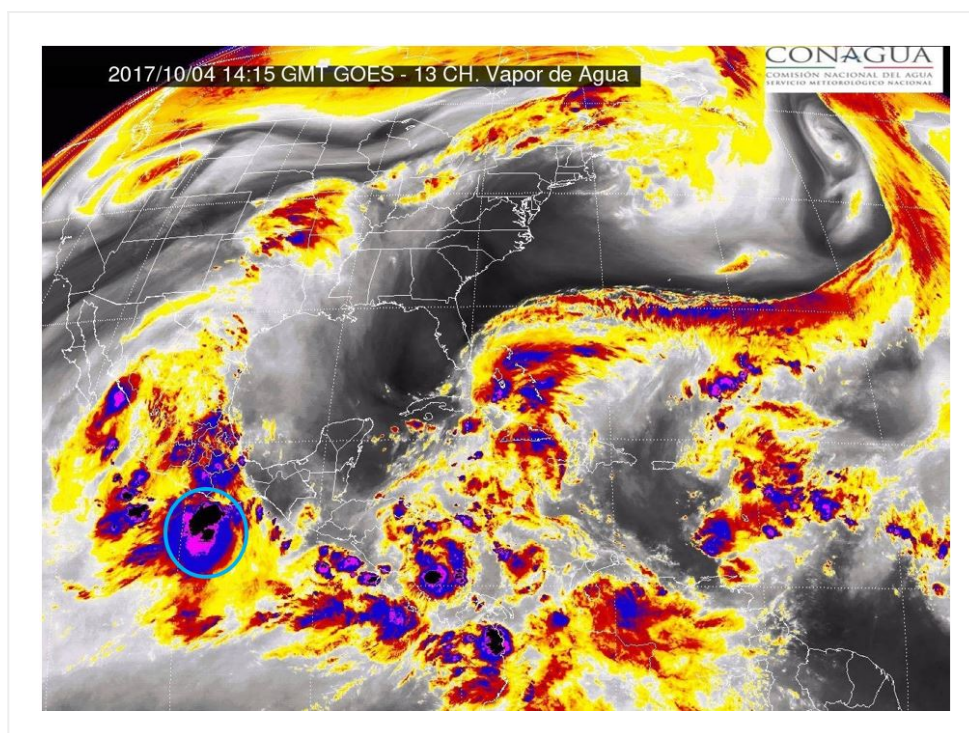


Imagen de satélite

Situación Actual:

La tormenta tropical "Ramon" muy cerca de las costas de Oaxaca, se desplaza hacia el oeste-noroeste.

Condiciones Actuales		
Hora local (hora gmt)	10:00 (15:00 GMT)	
Ubicación del centro del ciclón	Latitud Norte: 14.9°	Longitud Oeste: 96.5°
Distancia al lugar más cercano	A 90 km al sur de Puerto Ángel, Oax.	

Condiciones Actuales

Zona de vigilancia [Se establece en coordinación con el CMRE-MIAMI]	El NHC en coordinación con el CNPT-SMN ha establecido zona de vigilancia desde Puerto Angel, Oax. hasta Acapulco, Gro.	
Desplazamiento actual:	Hacia el oeste-noroeste (285°) a 11 km/h	
Vientos máximos [km/h]:	Sostenidos: 75 km/h	Rachas: 95 km/h
Presión mínima central [hpa]:	1002 hPa	
Pronóstico de lluvia	Tormentas intensas a puntuales torrenciales (150 a 250 mm) en Oaxaca y Tormentas muy fuertes con puntuales intensas (75 a 150 mm): en Guerrero.	
Recomendaciones	Extremar precauciones a la población en general en las zonas de los estados mencionados por lluvias, viento y oleaje (incluyendo la navegación marítima) y atender las recomendaciones emitidas por las autoridades del Sistema Nacional de Protección Civil, en cada entidad.	

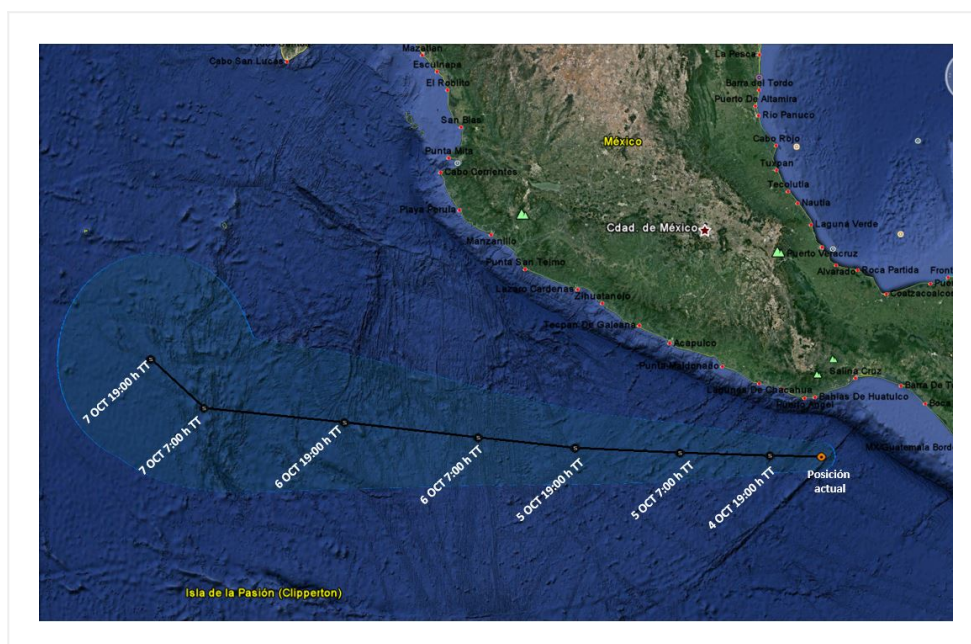
Condiciones Actuales

Extensión en cuadrantes de radios de vientos y oleaje

Radio de vientos de 63 km/h	0 km NE	0 km SE	55 km SO	55 km NO
Oleaje 4 m	0 km NE	0 km SE	55 km SO	55 km NO

PRONÓSTICO VALIDO AL DÍA/HORA LOCAL TIEMPO CENTRO	LATITUD NORTE	LONG. OESTE	VIENTOS [Km/h]	CATEGORÍA	UBICACIÓN (en km)
04/19h	15.1	97.9	75/95	Tormenta Tropical	A 100 km al sur-suroeste de Lagunas de Chacahua, Oax. 123 km al suroeste de Puerto Escondido, Oax. 154 km al sur-sureste de Punta Maldonado, Gro. 163 km al oeste-suroeste de Puerto Ángel, Oax. 191 km al oeste-suroeste de Bahías de Huatulco, Oax.
05/07h	15.2	100.4	75/95	Tormenta Tropical	A 190 km al sur-suroeste de Acapulco, Gro. 222 km al sur de Técpan de Galeana, Gro. 233 km al oeste-suroeste de Punta Maldonado, Gro. 298 km al sur-sureste de Zihuatanejo, Gro. 308 km al oeste-suroeste de Lagunas de Chacahua, Oax.
05/19h	15.5	103.0	85/100	Tormenta Tropical	A 285 km al sur-suroeste de Lázaro Cárdenas, Mich. 284 km al sur-suroeste de Zihuatanejo, Gro. 314 km al suroeste de Técpan de Galeana, Gro. 316 km al sur de Punta San Telmo, Mich. 364 km al oeste-suroeste de Acapulco, Gro.
06/07h	16.0	106.0	85/100	Tormenta Tropical	A 375 km al suroeste de Punta San Telmo, Mich. 383 km al sur-suroeste de Manzanillo, Col. 407 km al sur-suroeste de Playa Perula, Jal. 461 km al oeste-suroeste de Lázaro Cárdenas, Mich. 493 km al sur de Cabo Corrientes, Jal.

PRONÓSTICO VALIDO AL DÍA/HORA LOCAL TIEMPO CENTRO	LATITUD NORTE	LONG. OESTE	VIENTOS [Km/h]	CATEGORÍA	UBICACIÓN (en km)
07/07h	16.5	109.0	85/100	Tormenta Tropical	A 325 km al sureste de Isla Socorro, Col. 532 km al suroeste de Playa Perula, Jal. 559 km al suroeste de Cabo Corrientes, Jal. 570 km al oeste-suroeste de Manzanillo, Col. 622 km al oeste-suroeste de Punta San Telmo, Mich.
08/07h	17.0	112.0	85/100	Tormenta Tropical	A 225 km al sur-suroeste de Isla Socorro, Col. 685 km al sur-suroeste de Cabo San Lucas, BCS. 766 km al oeste-suroeste de Cabo Corrientes, Jal. 778 km al oeste-suroeste de Playa Perula, Jal. 795 km al sur de Santa Fe, BCS.
09/07h	18.0	114.0	85/100	Tormenta Tropical	A 335 km al oeste-suroeste de Isla Socorro, Col. 686 km al suroeste de Cabo San Lucas, BCS. 741 km al sur-suroeste de Santa Fe, BCS. 772 km al sur-suroeste de Cabo San Lazaro, BCS. 785 km al sur-suroeste de La Paz, BCS.



Trayectoria Pronóstico de la Tormenta Tropical Ramón

Aviso No.	Fecha / Hora local CDT	Lat. Norte	Long. Oeste	Distancia más cercana (km)	Viento mín. / rachas	Categoría	Avance
01	04 oct / 4:00	14.3	96.0	155 km al sur de Bahías de Huatulco, Oax. 165 km al sur-sureste de Puerto Ángel, Oax.	75/95	Tormenta Tropical	Oeste (270°) a 15 km/h
02 POR EXTRAPOLACION	04 oct / 7:00	14.3	96.4	150 km al sur de Bahías de Huatulco, Oax. 160 km al sur-sureste de Puerto Ángel, Oax.	75/95	Tormenta Tropical	Oeste (270°) a 15 km/h
03	04 oct / 10:00	14.9	96.5	A 90 km al sur de Puerto Ángel, Oax.	75/95	Tormenta Tropical	Hacia el oeste-noroeste (285°) a 11 km/h

EL SIGUIENTE AVISO SE EMITIRÁ A LAS 13:15 HORAS TIEMPO DEL CENTRO O ANTES SI OCURREN

CAMBIOS SIGNIFICATIVOS

Pronosticador: ELIZABETH RAMOS

Revisó: CIRILO BRAVO